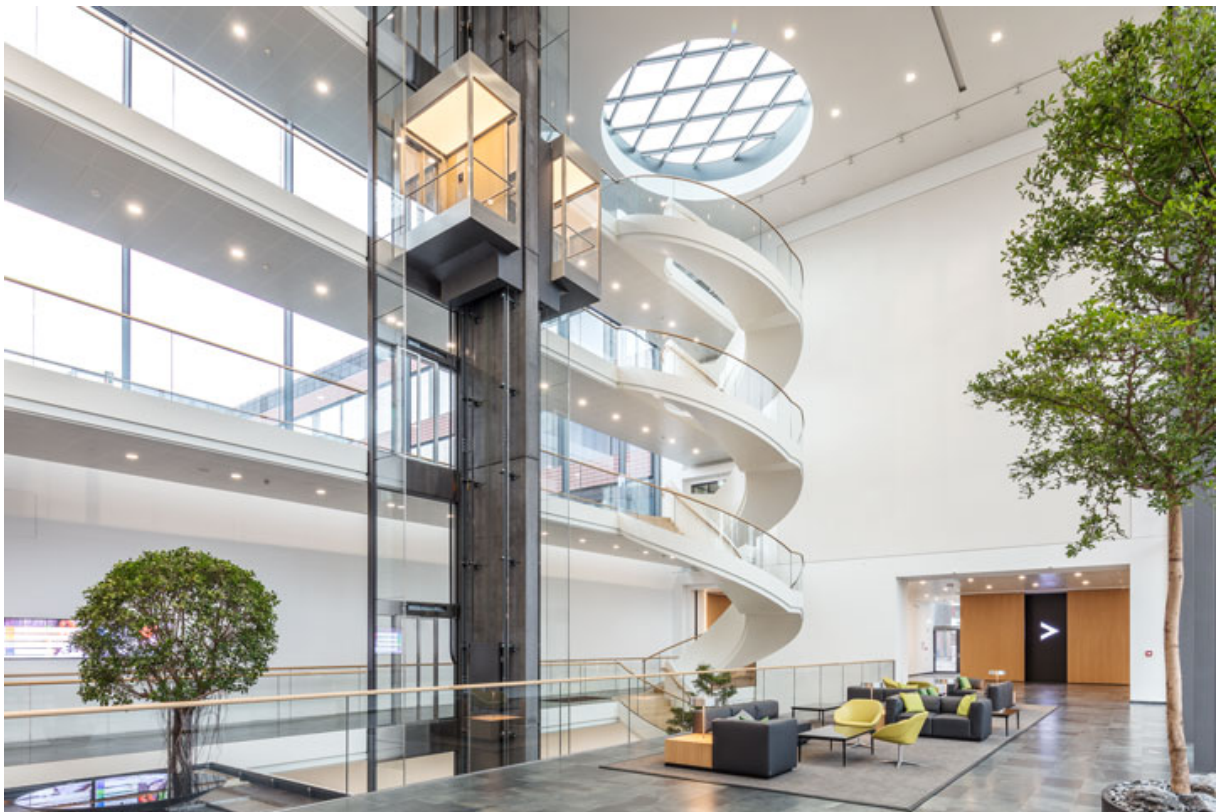


Produktdatenblatt

Schließkörper TS 2000 V

Grundkörper für Gestängetürschließer EN 2, 4 oder 5



Produktmerkmale

Variable Schließkraft durch versetzte Montage des Gehäuses
Schließgeschwindigkeit über Ventil von vorne einstellbar
Endschlag über Gestänge einstellbar
Türschließer für rechts und links angeschlagene Türen verwendbar
Türschließer für Blatt- und Kopfmontage verwendbar
Geringer Montageaufwand durch wenig Einzelteile und schnelle Einstellung

Anwendungsgebiete

Feuer- und Rauchschutztüren
Rechte und linke Anschlagtüren
Anschlagtüren bis 1250 mm Flügelbreite
Türblattmontage Bandseite und Kopfmontage Bandgegenseite
Türblattmontage Bandgegenseite in Parallelarm-Montage möglich

Produktdatentabelle

Produktmerkmale	Schließkörper TS 2000 V
Schließkraft nach EN 1154	EN 2/4/5
Flügelbreite empfohlen bis	1250 mm
Montageart	Türblattmontage Bandseite, Kopfmontage Bandgegenseite, Türblattmontage Bandgegenseite
Türöffnungswinkel (max.)*	180 °
Gleiche Ausführung DIN-L und DIN-R	true
Zulassungen	Türschließer geprüft nach EN 1154
Eignung Brandschutztüren	Ja
Länge	226 mm
Bautiefe	48 mm
Höhe	60 mm
Schließkraft einstellbar	Ja, über Montage
Schließgeschwindigkeit einstellbar	Ja
Endschlag einstellbar	Ja, über Gestänge
Öffnungsdämpfung integriert	Nein
Position Schließkraftverstellung	Montageposition
Thermostabilisierte Ventile	Ja